

2004. 1/4

2004. 5.

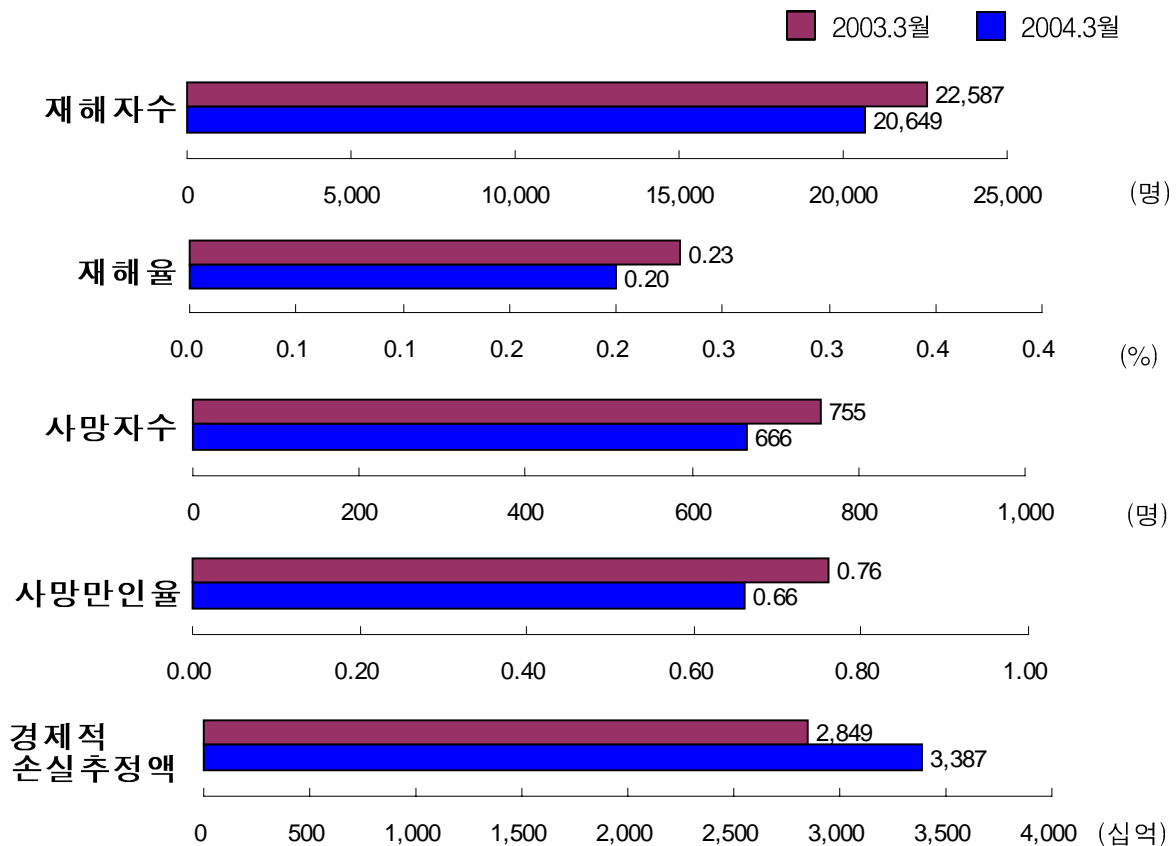
◇ 이 통계는 내부 참고자료로서 추후 발표될 연도별 공식통계와는 차이가 있을 수 있음

2004년 1/4분기 산업재해 현황

□ 총 관

- 산업재해자수는 20,649명으로 전년 동기대비 **1,938명(8.6%)** 감소
 ※ 사업장수 : 932,696개소, 근로자수 : 10,074,037명
- 재해율은 0.20%로 전년 동기대비 **0.03%P(13.0%)** 감소
- 사망자수는 666명으로 전년 동기대비 **89명(11.8%)** 감소
- 사망만인율은 0.66으로 전년 동기대비 **0.10P(13.2%)** 감소
 ※ 사망만인율 : 근로자 1만명당 사망자수
- 경제적 손실추정액은 3조4천억원으로 전년 동기에 비해 5천4백억원 증가

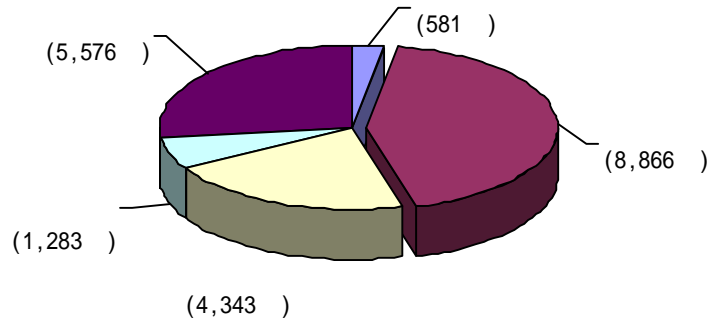
< 전년 동기대비 산업재해 현황 >



□ 업종별

- 재해자수는 제조업이 8,866명(43%)으로 가장 많고, 건설업이 4,343명(21%)으로 그 다음을 차지

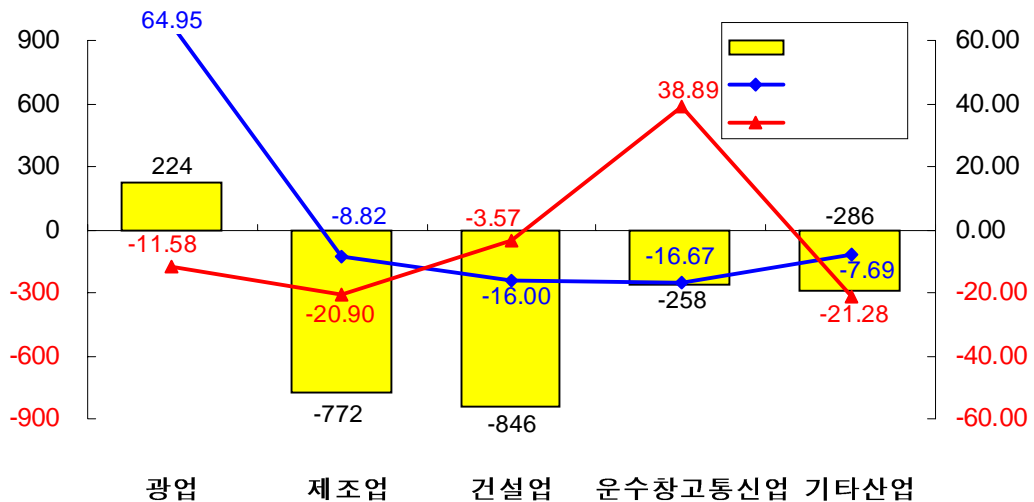
<업종별 재해자 분포도>



- 전년 동기대비 재해자수 및 재해율은 광업을 제외한 대부분 업종에서 감소

- 사망만인율도 운수창고통신을 제외한 대부분 업종에서 감소

<전년 동기대비 업종별 재해 증감 현황>

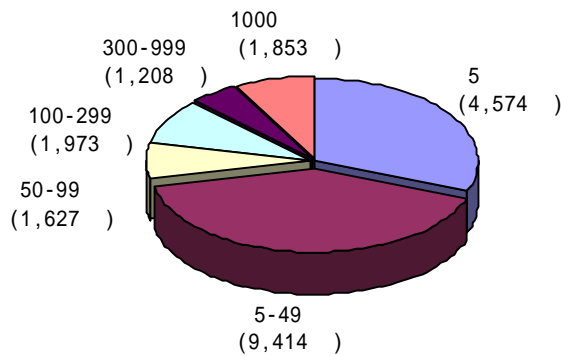


※ 기타산업은 농·임·어업, 전기·가스·상수도업, 금융보험업, 위생및유사서비스업 등임

□ 규모별

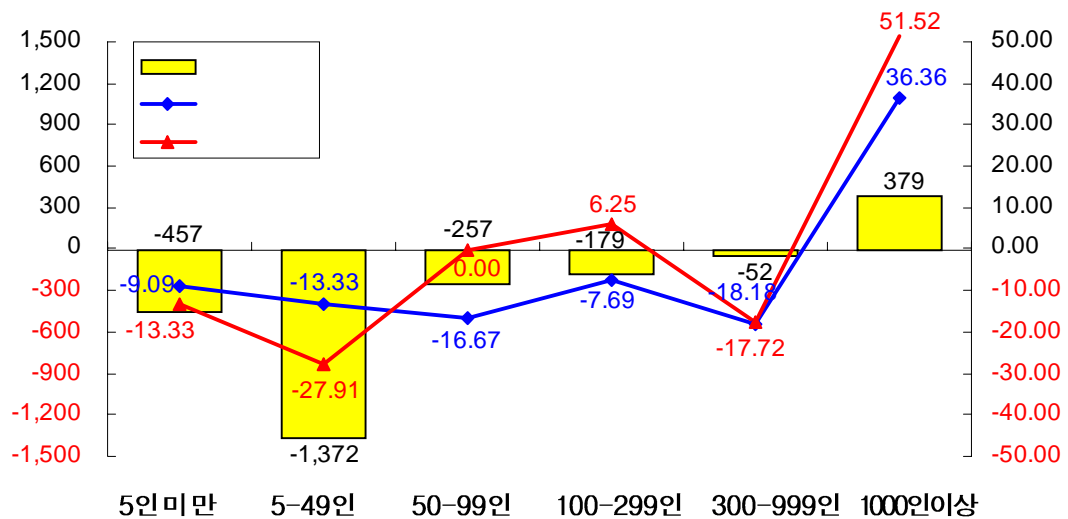
- 50인 미만 사업장에서 전체 재해자의 67.7%(13,988명)가, 전체 사망자의 51.5%(343명)가 발생
- 특히, 5인 미만 사업장에서 전체 재해자의 22.2%(4,574명)가, 전체 사망자의 17.7%(118명)가 발생

<규모별 재해자 분포도>



- 전년 동기와 비교하면 1,000인 이상 사업장을 제외한 모든 규모에서 재해자수·재해율이 감소하였으며
- 재해자수는 5~49인 사업장에서, 재해율은 300~999인 사업장에서 가장 크게 감소

<전년 동기대비 규모별 재해 증감 현황>



2004년 1/4분기 산업재해 통계표

1. 총괄 재해현황

구 분	2004. 3월 말	전년 동기	증 감	증감율(%)
○ 사업장수(개 소)	932,696	922,015	10,681	1.16
○ 근로자수(명)	10,074,037	9,970,022	104,015	1.04
○ 재 해 자 수(명)	20,649	22,587	- 1,938	- 8.58
· 업무상 사고자수	18,480	20,794	- 2,314	- 11.13
· 업무상 질병자수	2,169	1,793	376	20.97
- 사망자수	666	755	- 89	- 11.79
· 업무상 사고 사망자수	342	368	- 26	- 7.07
· 업무상 질병 사망자수	324	387	- 63	- 16.28
- 요양자수	19,983	21,832	- 1,849	- 8.47
· 업무상 사고 요양자수	18,138	20,426	- 2,288	- 11.20
· 업무상 질병 요양자수	1,845	1,406	439	31.22
○ 재 해 율(%)	0.20	0.23	- 0.03	- 13.04
○ 사 망 만 인 율	0.66	0.76	- 0.10	- 13.16
○ 근로손실일수(일)	13,480,612	13,821,250	-340,638	- 2.46
○ 산재보상금(백만원)	677,401	569,856	107,545	18.87
○ 경제적손실액(백만원)	3,387,005	2,849,280	537,725	18.87

※ 재해율=재해자수/근로자수×100 : 근로자수 100명당 발생하는 재해자수의 비율

※ 강도율=총근로손실일수/연근로시간수×1,000 : 1,000 근로시간당 재해로 인한 근로손실일수

※ 도수율= 재해건수/연근로시간수×1,000,000 : 100만 근로시간당 재해발생 건수

※ 사망만인율=사망자수/근로자수×10,000 : 근로자수 10,000명당 발생하는 사망자수의 비율

2.

구 분	2004. 3월			전년동기			증 감	
	근로자수	재해자수 (사망자)	재해율 (사망민인율)	근로자수	재해자수 (사망자)	재해율 (사망민인율)	재해자수 (사망자)	재해율 (사망민인율)
총 계	10,074,037	20,649 (666)	0.20 (0.66)	9,970,022	22,587 (755)	0.23 (0.76)	-1,938 (-89)	-13.04 (-13.16)
광 업	16,442	581 (120)	3.53 (72.98)	16,720	357 (138)	2.14 (82.54)	224 (-18)	64.95 (-11.58)
제 조 업	2,825,461	8,866 (149)	0.31 (0.53)	2,856,484	9,638 (192)	0.34 (0.67)	-772 (-43)	-8.82 (-20.90)
전기가스 수 도 업	50,368	29 (3)	0.06 (0.60)	49,423	33 (2)	0.07 (0.40)	-4 (1)	-14.29 (50.00)
건 설 업	2,060,566	4,343 (167)	0.21 (0.81)	2,035,734	5,189 (172)	0.25 (0.84)	-846 (-5)	-16.00 (-3.57)
운수창고 통 신 업	641,354	1,283 (64)	0.20 (1.00)	650,321	1,541 (47)	0.24 (0.72)	-258 (17)	-16.67 (38.89)
기타산업	4,479,846	5,547 (163)	0.12 (0.36)	4,361,340	5,829 (204)	0.13 (0.47)	-282 (-41)	-7.69 (-23.40)

구 분	2004. 3월			전년동기			증 감	
	근로자수	업무상사고 재해자수 (사망자)	재해율 (사망민인율)	근로자수	업무상사고 재해자수 (사망자)	재해율 (사망민인율)	업무상사고 재해자수 (사망자)	재해율 (사망민인율)
총 계	10,074,037	18,480 (342)	0.18 (0.34)	9,970,022	20,794 (368)	0.21 (0.37)	-2,314 (-26)	-14.29 (-8.11)
광 업	16,442	104 (13)	0.63 (7.91)	16,720	114 (11)	0.68 (6.58)	-10 (2)	-7.35 (20.21)
제 조 업	2,825,461	7,879 (78)	0.28 (0.28)	2,856,484	8,767 (105)	0.31 (0.37)	-888 (-27)	-9.68 (-24.32)
전기가스 수 도 업	50,368	25 (2)	0.05 (0.40)	49,423	30 (1)	0.06 (0.20)	-5 (1)	-16.67 (100.00)
건 설 업	2,060,566	4,247 (137)	0.21 (0.66)	2,035,734	5,081 (139)	0.25 (0.68)	-834 (-2)	-16.00 (-2.94)
운수창고 통 신 업	641,354	1,145 (36)	0.18 (0.56)	650,321	1,420 (25)	0.22 (0.38)	-275 (11)	-18.18 (47.37)
기타산업	4,479,846	5,080 (76)	0.11 (0.17)	4,361,340	5,382 (87)	0.12 (0.20)	-302 (-11)	-8.33 (-15.00)

구 분	2004. 3월			전년동기			증 감	
	근로자수	업무상질병 재해자수 (사망자)	재해율 (사망인율)	근로자수	업무상질병 재해자수 (사망자)	재해율 (사망인율)	업무상질병 재해자수 (사망자)	재해율 (사망인율)
총 계	10,074,037	2,169 (324)	0.02 (0.32)	9,970,022	1,793 (387)	0.02 (0.39)	376 (-63)	0.00 (-17.95)
광 업	16,442	477 (107)	2.90 (65.08)	16,720	243 (127)	1.45 (75.96)	234 (-20)	100.00 (-14.32)
제 조 업	2,825,461	987 (71)	0.03 (0.25)	2,856,484	871 (87)	0.03 (0.30)	116 (-16)	0.00 (-16.67)
전기가스 수 도 업	50,368	4 (1)	0.01 (0.20)	49,423	3 (1)	0.01 (0.20)	1 (0)	0.00 (0.00)
건 설 업	2,060,566	96 (30)	0.00 (0.15)	2,035,734	108 (33)	0.01 (0.16)	-12 (-3)	-100.00 (-6.25)
운수창고 통 신 업	641,354	138 (28)	0.02 (0.44)	650,321	121 (22)	0.02 (0.34)	17 (6)	0.00 (29.41)
기타산업	4,479,846	467 (87)	0.01 (0.19)	4,361,340	447 (117)	0.01 (0.27)	20 (-30)	0.00 (-29.63)

3.

구 분	2004. 3월			전년동기			증 감	
	근로자수	재해자수 (사망자)	재해율 (사망인율)	근로자수	재해자수 (사망자)	재해율 (사망인율)	재해자수 (사망자)	재해율 (사망인율)
총 계	10,074,037	20,649 (666)	0.20 (0.66)	9,970,022	22,587 (755)	0.23 (0.76)	-1,938 (-89)	-13.04 (-13.16)
5인 미만	1,137,166	4,574 (118)	0.40 (1.04)	1,150,266	5,031 (138)	0.44 (1.20)	-457 (-20)	-9.09 (-13.33)
5인~49인	3,654,642	9,414 (225)	0.26 (0.62)	3,655,714	10,786 (315)	0.30 (0.86)	-1,372 (-90)	-13.33 (-27.91)
50인~99인	1,055,800	1,627 (61)	0.15 (0.58)	1,028,636	1,884 (60)	0.18 (0.58)	-257 (1)	-16.67 (0.00)
100인~299인	1,713,821	1,973 (117)	0.12 (0.68)	1,626,757	2,152 (104)	0.13 (0.64)	-179 (13)	-7.69 (6.25)
300인~999인	1,285,738	1,208 (84)	0.09 (0.65)	1,187,517	1,260 (94)	0.11 (0.79)	-52 (-10)	-18.18 (-17.72)
1,000인 이상	1,226,870	1,853 (61)	0.15 (0.50)	1,321,132	1,474 (44)	0.11 (0.33)	379 (17)	36.36 (51.52)

구 분	2004. 3월			전년동기			증 감	
	근로자수	업무상사고 재해자수 (사망자)	재해율 (사망인율)	근로자수	업무상사고 재해자수 (사망자)	재해율 (사망인율)	업무상사고 재해자수 (사망자)	재해율 (사망인율)
총 계	10,074,037	18,480 (342)	0.18 (0.34)	9,970,022	20,794 (368)	0.21 (0.37)	-2,314 (-26)	-14.29 (-8.11)
5인 미만	1,137,166	4,351 (81)	0.38 (0.71)	1,150,266	4,834 (87)	0.42 (0.76)	-483 (-6)	-9.52 (-6.58)
5인~49인	3,654,642	8,880 (132)	0.24 (0.36)	3,655,714	10,238 (185)	0.28 (0.51)	-1,358 (-53)	-14.29 (-29.41)
50인~99인	1,055,800	1,481 (27)	0.14 (0.26)	1,028,636	1,749 (31)	0.17 (0.30)	-268 (-4)	-17.65 (-13.33)
100인~299인	1,713,821	1,686 (57)	0.10 (0.33)	1,626,757	1,900 (36)	0.12 (0.22)	-214 (21)	-16.67 (50.00)
300인~999인	1,285,738	870 (26)	0.07 (0.20)	1,187,517	994 (21)	0.08 (0.18)	-124 (5)	-12.50 (11.11)
1,000인 이상	1,226,870	1,212 (19)	0.10 (0.15)	1,321,132	1,079 (8)	0.08 (0.06)	133 (11)	25.00 (150.00)

구 분	2004. 3월			전년동기			증 감	
	근로자수	업무상질병 재해자수 (사망자)	재해율 (사망인율)	근로자수	업무상질병 재해자수 (사망자)	재해율 (사망인율)	업무상질병 재해자수 (사망자)	재해율 (사망인율)
총 계	10,074,037	2,169 (324)	0.02 (0.32)	9,970,022	1,793 (387)	0.02 (0.39)	376 (-63)	0.00 (-17.95)
5인 미만	1,137,166	223 (37)	0.02 (0.33)	1,150,266	197 (51)	0.02 (0.44)	26 (-14)	0.00 (-25.00)
5인~49인	3,654,642	534 (93)	0.01 (0.25)	3,655,714	548 (130)	0.01 (0.36)	-14 (-37)	0.00 (-30.56)
50인~99인	1,055,800	146 (34)	0.01 (0.32)	1,028,636	135 (29)	0.01 (0.28)	11 (5)	0.00 (14.29)
100인~299인	1,713,821	287 (60)	0.02 (0.35)	1,626,757	252 (68)	0.02 (0.42)	35 (-8)	0.00 (-16.67)
300인~999인	1,285,738	338 (58)	0.03 (0.45)	1,187,517	266 (73)	0.02 (0.61)	72 (-15)	50.00 (-26.23)
1,000인 이상	1,226,870	641 (42)	0.05 (0.34)	1,321,132	395 (36)	0.03 (0.27)	246 (6)	66.67 (25.93)

4.

구 분	근로자수	재해자수	사망자	재해율	사망만인율
총계	10,074,037	20,649	666	0.20	0.66
광업 소계	16,442	581	120	3.53	72.98
석탄광업	6,075	463	107	7.62	176.13
금속및비금속광업	233	26	7	11.16	300.43
채석업	851	24	1	2.82	11.75
석회석광업	1,593	5	0	0.31	0.00
제염업	178	0	0	0.00	0.00
기타광업	6,959	56	5	0.80	7.18
연탄및응집고체연료생산업	553	7	0	1.27	0.00
제조업 소계	2,825,461	8,866	149	0.31	0.53
식료품제조업	180,443	549	8	0.30	0.44
담배제조업	3,311	2	0	0.06	0.00
섬유또는섬유제품제조업(갑)	139,890	170	3	0.12	0.21
섬유또는섬유제품제조업(을)	129,936	294	4	0.23	0.31
제재및베니어판제조업	9,620	101	0	1.05	0.00
목제품제조업	38,109	310	2	0.81	0.52
펄프.지류제조업 및 제분또는인쇄물가공업	44,834	184	5	0.41	1.12
신문.화폐발행및출판업 및 경인쇄업	81,396	50	6	0.06	0.74
인쇄업	38,564	118	0	0.31	0.00
화학제품제조업	258,128	689	11	0.27	0.43
의약품및화장품향료제조업	39,113	33	0	0.08	0.00
코크스및석탄가스제조업	147	1	0	0.68	0.00
고무제품제조업	52,368	212	9	0.40	1.72
도자기제품제조업	11,228	33	3	0.29	2.67
유리제조업	25,630	88	2	0.34	0.78
요업또는토석제품제조업	31,461	136	5	0.43	1.59
시멘트제조업	7,308	12	1	0.16	1.37
비금속광물제품 및 금속제품 제조업또는금속가공업	185,889	1,414	17	0.76	0.91
금속제련업	29,086	27	2	0.09	0.69
금속재료제품제조업	53,565	281	4	0.52	0.75
도금업	25,941	97	5	0.37	1.93
기계기구제조업	274,227	1,205	19	0.44	0.69
전기기계기구제조업	137,429	236	1	0.17	0.07
전자제품제조업	430,085	220	9	0.05	0.21
선박건조및수리업	96,709	567	14	0.59	1.45

구 분	근로자수	재해자수	사망자	재해율	사망만인율
수송용기계기구제조업(갑)	168,186	751	7	0.45	0.42
수송용기계기구제조업(을)	151,092	575	4	0.38	0.26
계량기광학기계기타정밀 기구제조업	55,436	74	2	0.13	0.36
수제품제조업	29,362	62	0	0.21	0.00
기타제조업	96,968	375	6	0.39	0.62
전기.가스및수도업소계	50,368	29	3	0.06	0.60
전기.가스및수도업	50,368	29	3	0.06	0.60
건설업소계	2,060,566	4,343	167	0.21	0.81
건설업	2,060,566	4,343	167	0.21	0.81
운수창고및통신업 소계	641,354	1,283	64	0.20	1.00
철도.궤도 및 삭도운수업	24,895	61	0	0.25	0.00
자동차여객운수업	287,598	528	31	0.18	1.08
화물자동차운수업	16,062	128	10	0.80	6.23
수상운수업, 항만하역 및 화물취급사업	92,126	335	16	0.36	1.74
항공운수업	26,332	13	0	0.05	0.00
운수관련서비스업	85,215	68	2	0.08	0.23
창고업	21,235	57	1	0.27	0.47
통신업	87,891	93	4	0.11	0.46
임업 소계	66,968	147	2	0.22	0.30
벌목업	1,137	22	1	1.93	8.80
기타의 임업	65,831	125	1	0.19	0.15
어업 소계	859	23	1	2.68	11.64
어업	859	23	1	2.68	11.64
농업 소계	27,250	81	12	0.30	4.40
농업	27,250	81	12	0.30	4.40
기타의사업 소계	4,029,824	5,177	140	0.13	0.35
농수산물위탁판매업	9,432	16	0	0.17	0.00
건물등의 종합관리사업	372,862	919	29	0.25	0.78
위생 및 유사서비스업	108,897	482	11	0.44	1.01
건설기계관리사업	9,120	90	5	0.99	5.48
골프장및경마장운영업	19,694	56	1	0.28	0.51
기타의 각종사업	3,509,819	3,614	94	0.10	0.27
금융보험업 소계	354,945	119	8	0.03	0.23
금융보험업	354,945	119	8	0.03	0.23